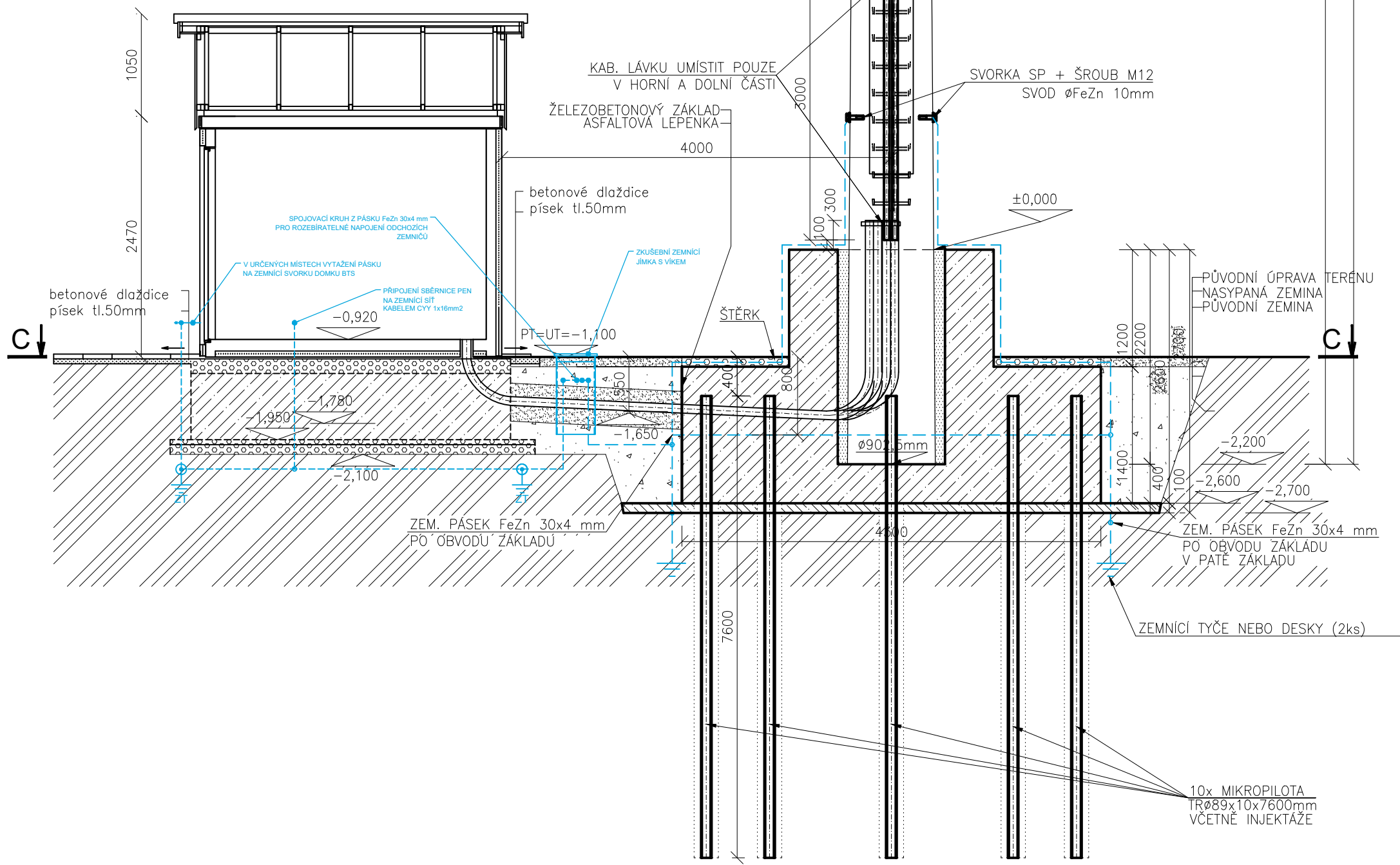
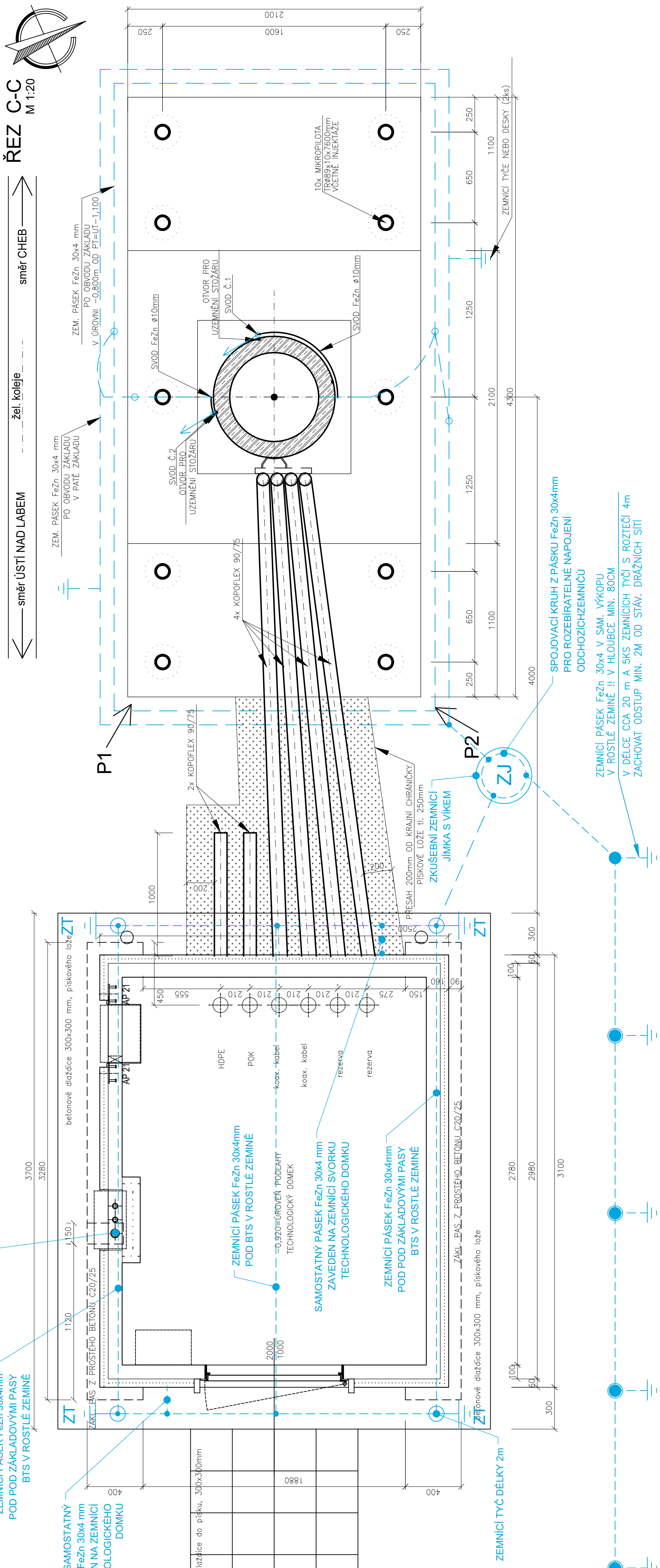
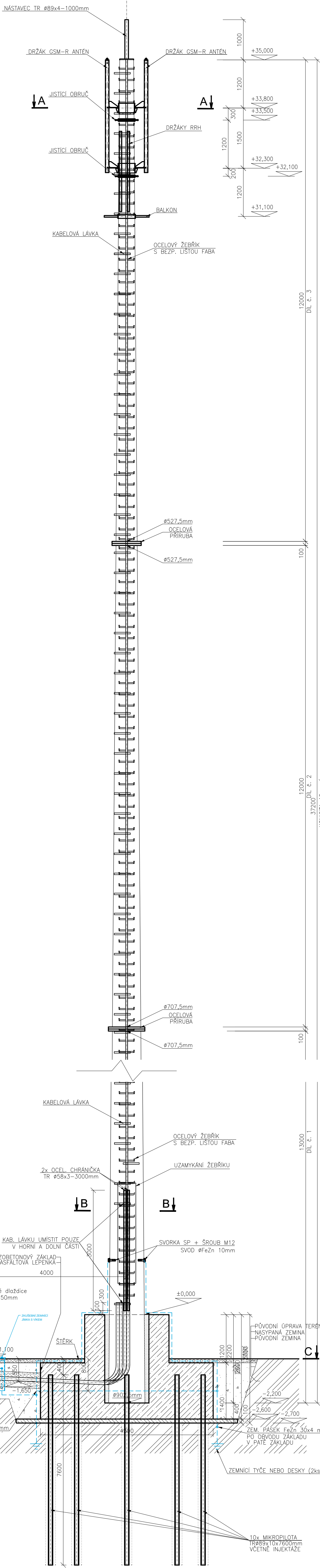


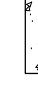



POHLED P2

LEGENDA UZEMNĚNÍ:

- UZEMNĚNÍ PÁSKEM řazn 30x4, NEBO DRÁTEM Ø10mm
- ZEMNÍKY TVČ DÉLKY 2m
- SVORA PÁSEK/PÁSEK, PÁSEK/DŘÁT, PÁSEK/TVČ
- ZKOUŠEBNÍ JILINKA

NOJE REALIZOVANA UZVEDENAKO SOSTAVNA MUSI BITI ISTALLAVANA V MINIMALNI VZDALENOSTI 2M (SOBEH) OD STAVKACH NAJBLIZSEHO KABELU. V PRIPADE, ZE TOVA VZDALENOST NEBIDE VONZHO Z PROSTOROVICH ZABED DOPOVEDJE, NAR. BIDE ZEMEN PASEK (INSTALOVANY V BILIZOSTI STAVKACH INZHENSKOJ SITU). UMISTEN V OCHRANNE NEPOKROVENNE CHAIVICE (OPORACH) NA ZACHOVANOST MINIMALNI ODPORNOSTI VZDALENOSTI 0,2M OD VONZHO DOPOVEDI PROSTORI DO 2M KOLEM SVET. SIL. SIV. SIV. DNE NESM. INSTALOVAT ZEMNII TACE A DESNY. V PRIPADE U KONECH TOVA PROSTORI, BIDE ZEMNEN RESENO JINNA ZPUSOBOM NEBO BIDE PREDLOZENA KABELOVA TRASA.

LEGENDA MATERIÁLŮ:




	NASTRPAŇANÁ ZEMINA
	PŮVODNÍ ZEMINA
	PŮVODNÍ OPRAVA TERÉNU
	KČE, Z PROSTÉHO BETONU C-12/15-X0-PODKLAD

KCE. ZE ŽELEZOBETONU C-25/30-XC3-ZÁKLAD

 KCE: ZE ŽELEZOBETONU C-60/75-STOŽAR

PŮVODNÍ BARVA STOŽÁRU (ŠEDÁ)

PŘED VÝSTUPEM PO ŽEBŘÍKU SE PRACOVNÍK UCHÍTÍ DO BEZPEČNOSTNÍ LÍSTY UPROSTED ŽEBŘÍKU. NA PLOŠINĚ SE PRACOVNÍK NEJPRVE ZAJISTI NA BEZPEČNOSTNÍ KRUHOVOU OBRUČI A PAK SE UVOLNÍ Z LÍSTY.

VÝŠKOVÝ SYSTÉM Bv		SOUBAŇNICOVÝ SYSTÉM S-JTSK		±0.00 = xxx,xx m. n. m.	
Celo zmluvy:	01	Obsah zmluvy:		Datum zmluvy:	-
C2	-				-
C3	-				-
 SPRÁVA ŽELEZNIC			Správa železnic, státní organizace Dlážděná 103/27, 110 00 Praha 1 Smolenský náměstí 27/40d Smolenská 195/272b, 190 00 Praha 9		
Investor: SPRÁVA ŽELEZNIC			Operativní: 		
Generální projektant:  SUDOP PRAHA a.s.			SUDOP PRAHA a.s. Olšanská 1 a 40/272b Praha 1 e-mail: praha@sudop.cz		
Projektant: IXPRŮJEKTA			Generální projekt: IXPRŮJEKTA s.r.o. Na Příkopě 1 639 00 Brno – Štýřice e-mail: info@ixprojekta.com		
Smluvní číslo: ELEKTROTECHNIKY, TRAKCE, SĎELOVACÍ A ZABEZPEČOVACÍ TECHNIKY			IXPRŮJEKTA s.r.o. Na Příkopě 1 639 00 Brno – Štýřice e-mail: info@ixprojekta.com		
Vedoucí technika:  ING. MARTIN FABER		Odpovědný projektant SO, IO, PS:  ING. ROMAN SKOTÁK		Vypracoval:  ING. JIŘÍ KUBU	
Název dílce: 		Kontroloval:  ING. JIŘÍ ŠPR		Číslo smůlky: 20 138 208	
GSM-R CHOMUTOV - CHEB		Projektový stupeň: PD/PS/RDS		Datum: 09/2020	
Část: PELEZNIČNÍ SĎELOVACÍ ZAŘÍZENÍ PS 103 BŤS 748 KLAŠTEREC NAD OHŘÍ STAVEBNÍ ČÁST		Číslo částí: 		Číslo částí: D 2.1	
Název projektu: 		Matrice: 		Posledí formát: A1	
UZEMNĚNÍ		Číslo přílohy: 		103.3.05	